

Разрез 1-1

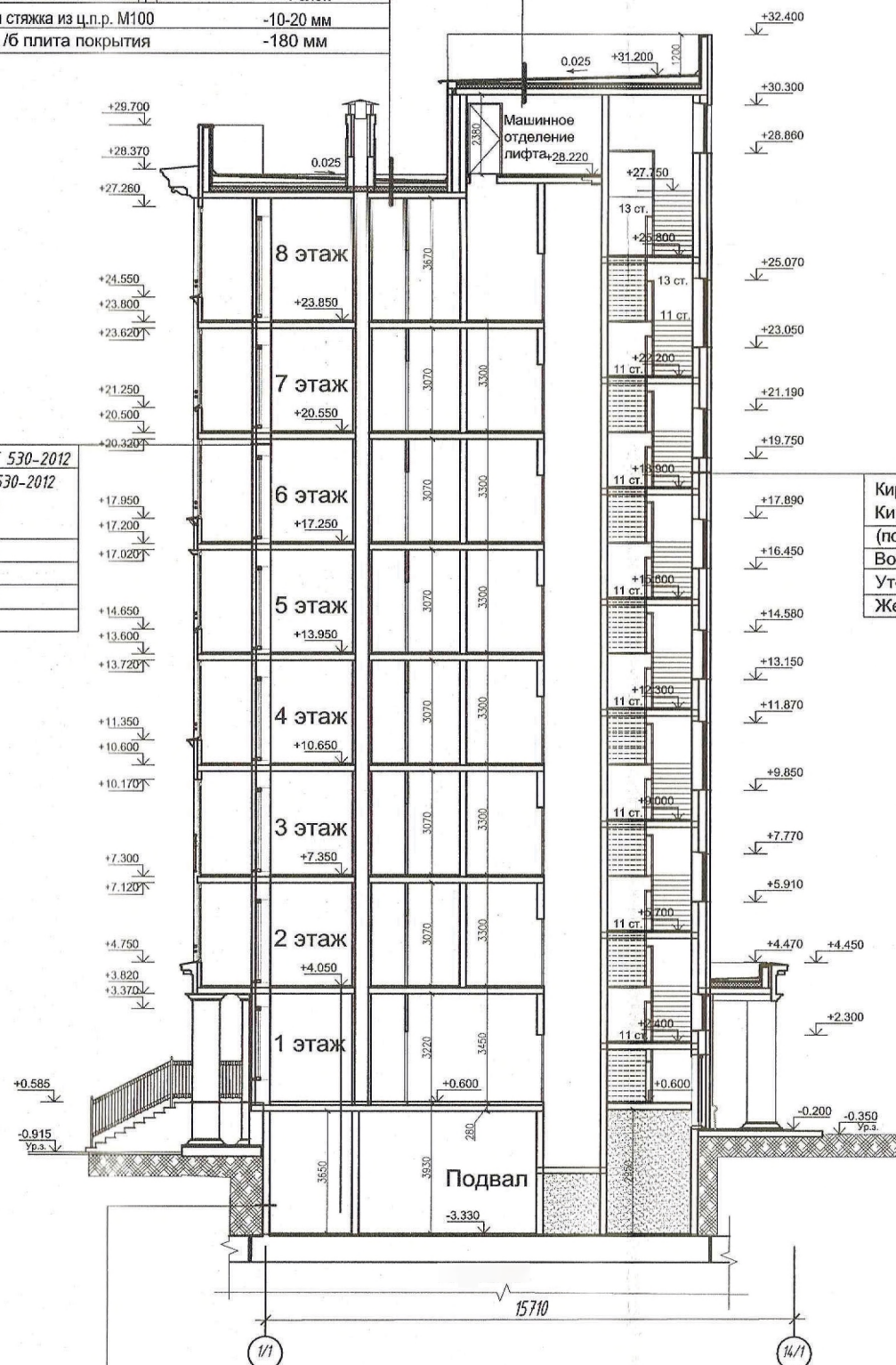
Разрез 2-2

-Гидроизоляция "Унифлекс ЭКП"	- 1 слой
-Гидроизоляция "Унифлекс ВЕНТ ЭПВ"	- 1 слой
-Грунтовочный слой - битумный праймер	- 1 слой
-Стяжка из ц.п.р. М150 армированная в верхней зоне сеткой 4Вр-100х100 (ГОСТ 6727-80)	- 40 мм
-Керамзитовый гравий фракцией 10-20 мм (γ=300 кг/м³) по уклону, пролитый ц/л молочком	-40-220 мм
- Полиэтиленовая пленка (разделительный слой)	- 1 слой
- Минеральная вата "ROCKWOOL Roof Batts" (Техно-Руч В-70)	-40 мм
- Минеральная вата "ROCKWOOL Roof Batts" (Техно-Руч Н-40)	-150 мм
- Пароизоляция "ЮТАФол Н110 Стандарт"	- 1 слой
- Выравнивающая стяжка из ц.п.р. М100	-10-20 мм
-Монолитная ж/б плита покрытия	-180 мм

1. Унифлекс ЭКП	-1 слой
2. Унифлекс ЭПВ	- 1 слой
3. Грунтовочный слой - битумный праймер	- 1 слой
4. Стяжка из цементно-песчаного раствора М150, армированная в верхней зоне сеткой #4 Вр-1 100х100	- 40 мм
5. Разуклонка из керамзитового гравия фракцией 10-20мм, пролитого ц/л молочком	- 40/200 мм
6. Утеплитель - экструдированный пенополистерол γ>35кг/м³, λ< 0,032 Вт/м·(°C)	- 110 мм
7. Пароизоляция - "Ютафол-Н110"	- 1 слой
8. Выравнивающая стяжка из ц.п. р-ра М100	- 20 мм
9. Монолитная ж/б плита покрытия	-180 мм

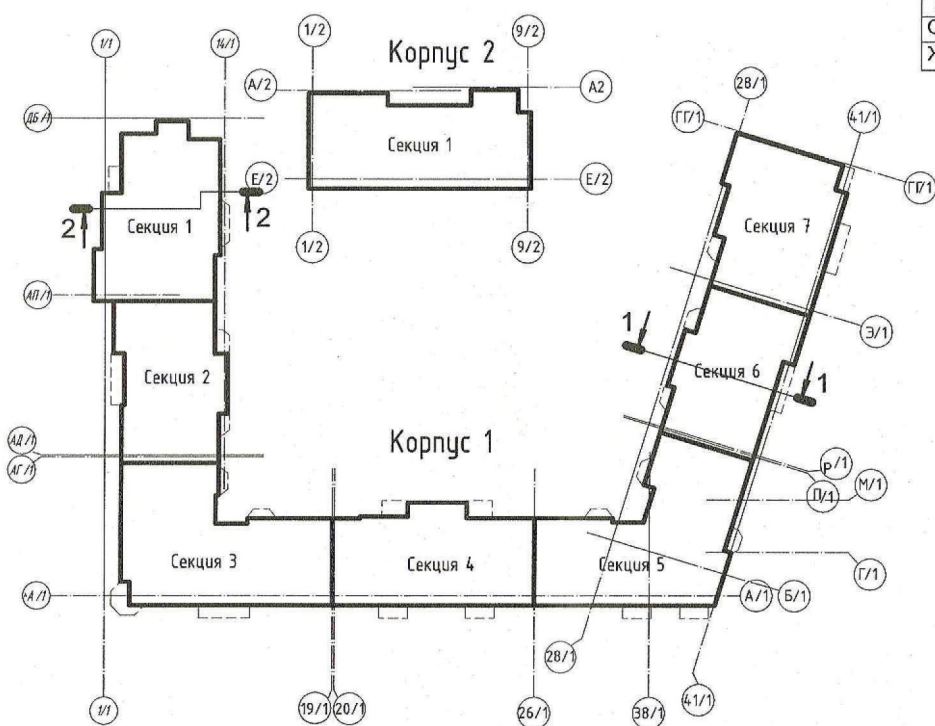
Кирпич лицевой КР-л-пу 250х125х65/1НФ/150/14/75/ГОСТ 530-2012	
Кирпич полнотелый КР-р-по 250х120х65/1НФ/125/2,0/75/ГОСТ 530-2012 (под отделку декоративными фасадными элементами или штукатуркой)	-120мм
Зазор	- 20мм
Газобетонный блок БС 625(600)х300х200	
B2,0 D400 F35(25)	-400мм
Затирка гипсовой штукатуркой	-10мм

Кирпич лицевой КР-л-пу 250х125х65/1НФ/150/14/75/ГОСТ 530-2012	
Кирпич полнотелый КР-р-по 250х120х65/1НФ/125/2,0/75/ГОСТ 530-2012 (под отделку декоративными фасадными элементами или штукатуркой)	-120мм
Воздушный зазор	-80мм
Утеплитель «IZOVOL CT-75» или аналог	-150мм
Железобетонная стена	-200мм



Обмазочная битумная гидроизоляция	
Утеплитель Primarlex-35 ТУ 2244-001-96303219-2007	-80мм
Грунтовочный слой - битумный праймер	
Оклеенная гидроизоляция "Унифлекс-ЭПП"	-2слоя
Железобетонная стена	-200мм

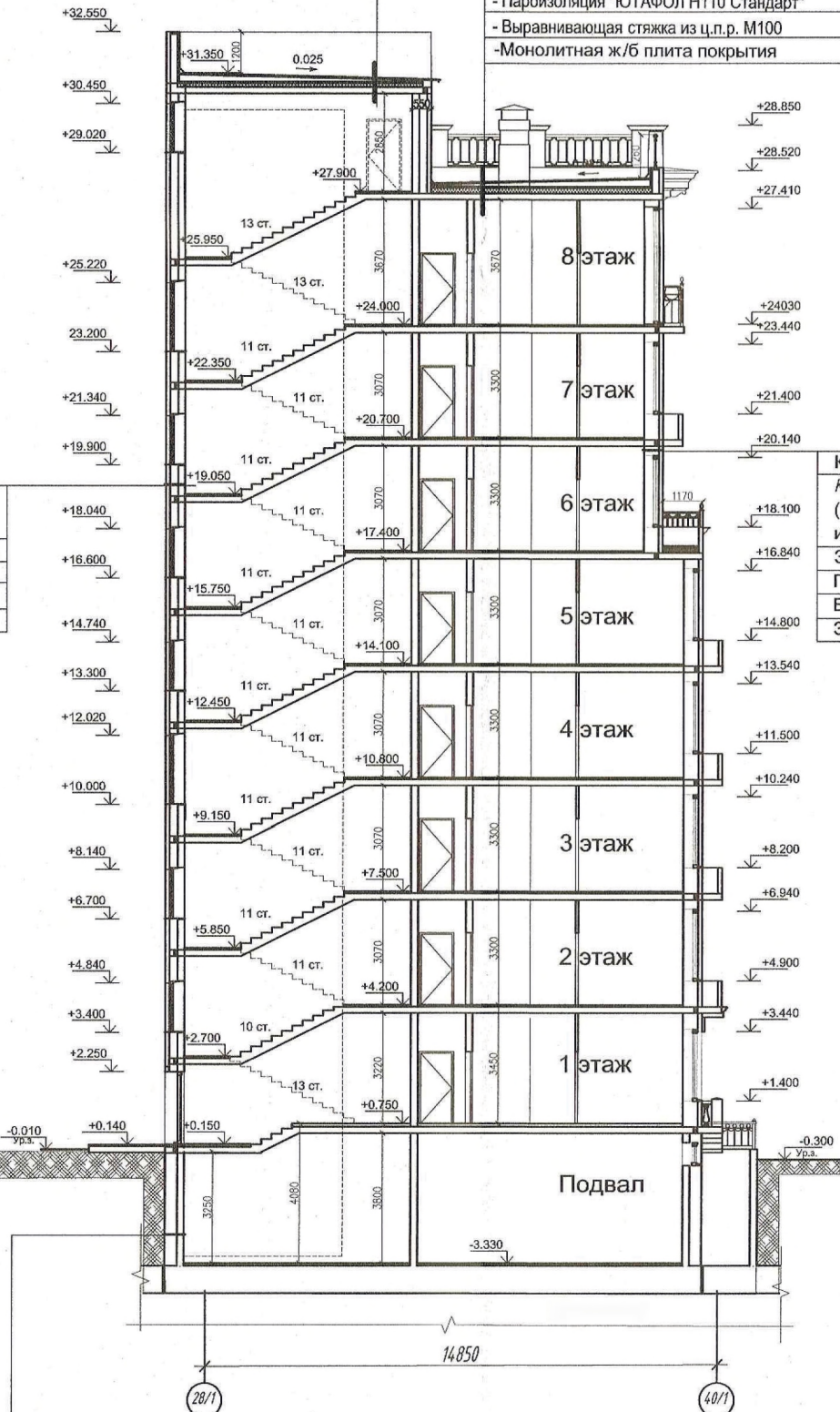
Схема дома №10 корпуса 1, 2



1. Унифлекс ЭКП	-1 слой
2. Унифлекс ЭПВ	- 1 слой
3. Грунтовочный слой - битумный праймер	- 1 слой
4. Стяжка из цементно-песчаного раствора М150, армированная в верхней зоне сеткой #4 Вр-1 100х100	- 40 мм
5. Разуклонка из керамзитового гравия фракцией 10-20мм, пролитого ц/л молочком	- 40/200 мм
6. Утеплитель - экструдированный пенополистерол γ>35кг/м³, λ< 0,032 Вт/м·(°C)	- 110 мм
7. Пароизоляция - "Ютафол-Н110"	- 1 слой
8. Выравнивающая стяжка из ц.п. р-ра М100	- 20 мм
9. Монолитная ж/б плита покрытия	-180 мм

-Гидроизоляция "Унифлекс ЭКП"	- 1 слой
-Гидроизоляция "Унифлекс ВЕНТ ЭПВ"	- 1 слой
-Грунтовочный слой - праймер битумный "Техноиколь"	- 1 слой
-Стяжка из ц.п.р. М150 армированная в верхней зоне сеткой 4Вр-100х100 (ГОСТ 6727-80)	- 40 мм
-Керамзитовый гравий фракцией 10-20 мм (γ=300 кг/м³) по уклону, пролитый ц/л молочком	-40-220 мм
- Полиэтиленовая пленка (разделительный слой)	- 1 слой
- Минеральная вата "ROCKWOOL Roof Batts" (Техно-Руч В-70)	-40 мм
- Минеральная вата "ROCKWOOL Roof Batts" (Техно-Руч Н-40)	-150 мм
- Пароизоляция "ЮТАФол Н110 Стандарт"	- 1 слой
- Выравнивающая стяжка из ц.п.р. М100	-10-20 мм
-Монолитная ж/б плита покрытия	-180 мм

Кирпич лицевой КР-л-пу 250х125х65/1НФ/150/14/75/ГОСТ 530-2012	
Кирпич полнотелый КР-р-по 250х120х65/1НФ/125/2,0/75/ГОСТ 530-2012 (под отделку декоративными фасадными элементами или штукатуркой)	-120мм
Зазор	- 20мм
Газобетонный блок БС 625(600)х300х200	
B2,0 D400 F35(25)	-400мм
Затирка гипсовой штукатуркой	-10мм



Обмазочная битумная гидроизоляция	
Утеплитель Primarlex-35 ТУ 2244-001-96303219-2007	-80мм
Грунтовочный слой - битумный праймер	
Оклеенная гидроизоляция "Унифлекс-ЭПП"	-2слоя
Железобетонная стена	-200мм

0.000=175.650

					Заказчик ООО "Тридика"	ВГ-Пр-01-10.1-ПД-АР					
					Жилой комплекс по адресу: Московская область, Ленинский муниципальный район, г. п. Видное, г. Видное, в районе 4 км автомобильной дороги М-2 «Крым»-Федюково.						
					Жилой дом № 10 (Корпус 1)						
Изм.	Кол.ч.	Лист	№ док.	Подпись	Дата	Жилой дом №10. Корпус 1 Завершение строительства		Стадия	Лист	Листов	
Разработал	Вишневецкая	Вишневецкая			П			12			
Проверил	Бондарев	Бондарев									
ГИП	Синева	Синева									
Н.Контроль	Васильченко	Васильченко			Разрез 1-1 Разрез 2-2		ООО "АС Проект плюс" г. Москва				